

# boehlerit

Bodenbearbeitung  
und mechanische  
Unkrautbekämpfung

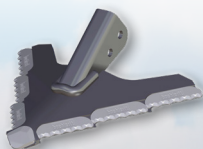


## Programmübersicht Bodenbearbeitung und mechanische Unkrautbekämpfung

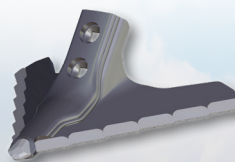
Wer stets die Kosten im Blick hat, auf konstant hohe Arbeitsqualität und auf höchste Wirtschaftlichkeit setzt, ist mit den Agrartechnikprodukten von Boehlerit bestens bedient.



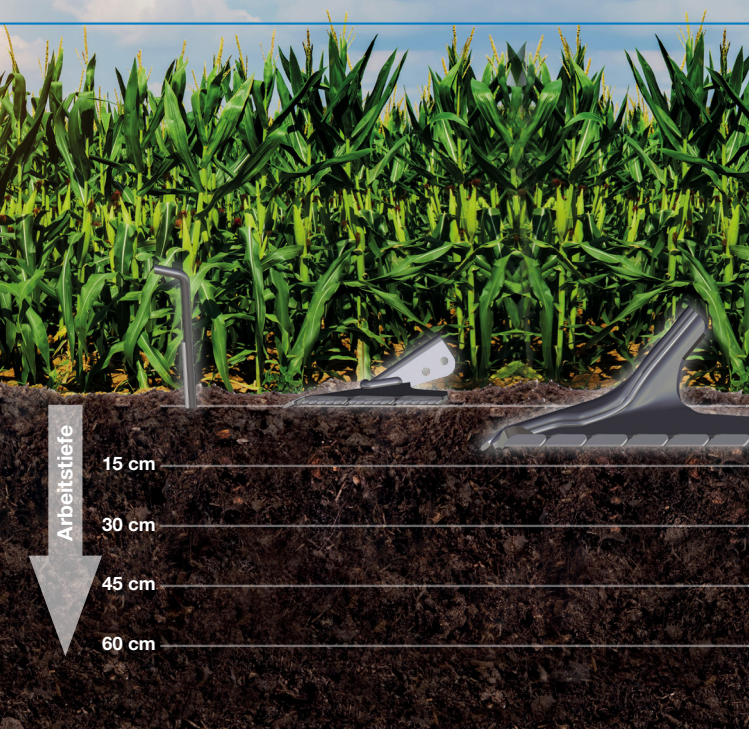
Striegelzinken



Hackschare



Gänsefußschare



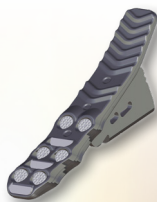
boehlerit



Grubberschare  
80 mm



Grubberschare  
50 mm

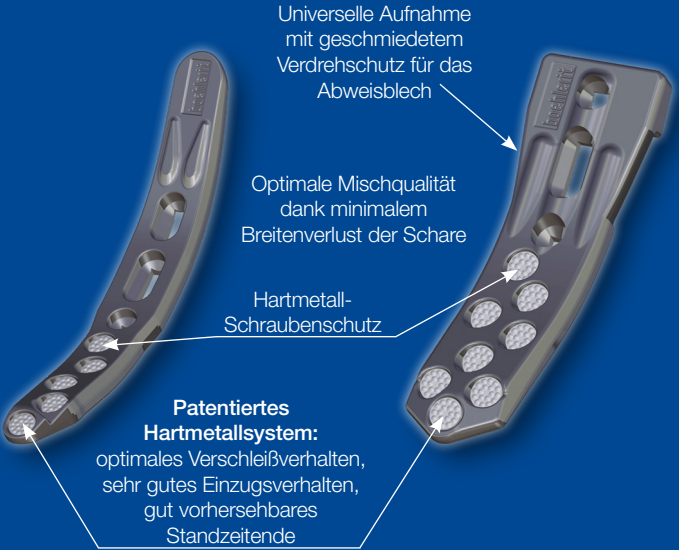


Tiefenlockererschare



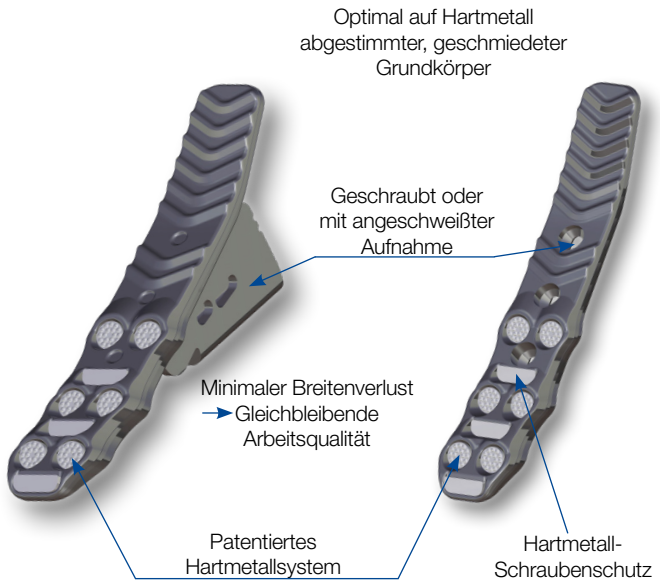
# Hartmetall-Grubberschare

Arbeitstiefe: bis 30 cm (50mm Schare), bis 25 cm (80 mm Schare)



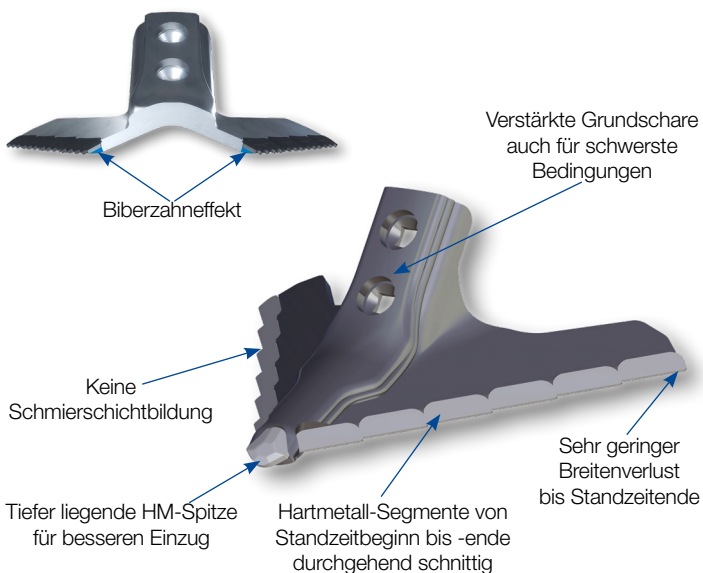
# Hartmetall-Tiefenlockererschare

Arbeitstiefe: bis max. 55 cm



# Hartmetall-Gänsefußschare

Arbeitstiefe: bis 10 cm, Arbeitsbreiten: 200 - 300 mm

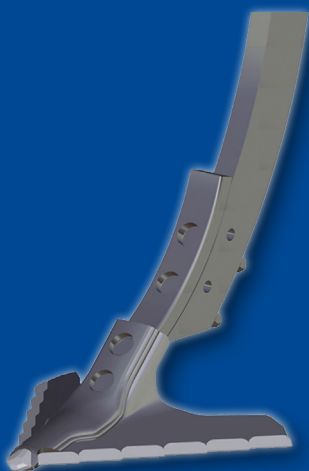


## Adaptionmöglichkeiten

- Köckerling Vario
- Köckerling Vector, Quadro
- Horsch Terrano, Tiger
- Pöttinger/Synkro
- Amazone Genius, Ceus
- Väderstad Opus, Cultus
- Väderstad Swift
- Lemken Karat, Kristall

### Montagebeispiel Horsch

5141611	GF300V_BM57724R0
5157196	GF Adapter Horsch
5154992	Schraube M 12 x 90 10.9
5154986	Schraube M 12 x 50 10.9
5154989	Bundmutter M12



# Hartmetall-Hackschare

Arbeitstiefe: bis 3 cm, Arbeitsbreiten: 100 - 200 mm



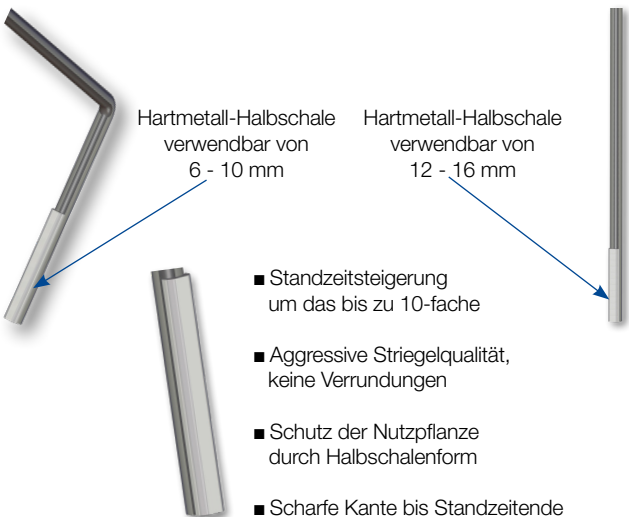
# Hartmetall-Striegelzinken

Striegeldurchmesser von 6 - 10 mm

Acker- und Grünlandstriegel

Striegeldurchmesser von 12 - 16 mm

Speziell geeignet für Strohstriegel



# Verschleißverhalten Hartmetall-Schare

boehlerit

Hartmetall Grubberschare



ca. 10 % Verschleiß



ca. 25 % Verschleiß



ca. 50 % Verschleiß

## Hartmetall Gänsefußschare



12 m Horsch Cruiser,  
ca. 450 ha



6 m Köckerling, 400 ha  
(leichter Humusboden)



Gleichmäßiger Verschleiß,  
Breite zur Gänze gehalten

Halten der vollen  
Arbeitsbreite bis zum  
Standzeitende!

## Hartmetall Hackschare



HS160A2, nach etwa  
100 ha Sägezahnform  
noch gut erkennbar



HS180A1, 12-reihig  
nach etwa 350 ha



HS160A1, 12reihig  
nach etwa 600 ha  
15 - 20 % der Standzeit  
noch übrig

Halten der vollen  
Arbeitsbreite bis zum  
Standzeitende!

## Hartmetall Tiefenlockererschare



Halten der Scharbreite



Sehr gutes Einzugsverhalten während der gesamten Nutzungsdauer, da stets mindestens eine Hartmetall-Spitze stehen bleibt

## Agrartechnikinnovationen in voller Programmbreite

**boehlerit**

Das traditionsreiche Hartmetall-Unternehmen Boehlerit setzte in den letzten Jahren sehr viel technisches Know-how in die Entwicklung von Werkzeugen zur Bodenbearbeitung. Ausgelegt für optimale Arbeitsqualität und hohen Verschleißschutz liegt das Hauptaugenmerk unserer Bodenbearbeitungswerkzeuge auf wirtschaftlicher Effizienz, höchster Produktivität und einer Standzeitsteigerung um das bis zu 10-fache.



### **Boehlerit GmbH & Co. KG**

Werk VI-Straße 100  
8605 Kapfenberg  
Österreich  
Telefon +43 3862 300 - 0  
Telefax +43 3862 300 - 479  
sales-at@boehlerit.com  
www.boehlerit.com

### **Boehlerit GmbH & Co. KG**

Heidenheimer Straße 108  
73447 Oberkochen  
Deutschland  
Telefon +49 7364 950 700  
Telefax +49 7364 950 720  
bld@boehlerit.de  
www.boehlerit.com