

boehlerit

Programma vomeri
con inserti in carburo





boehlerit

Vomeri con inserti in carburo

Chiunque voglia tenere sotto controllo i costi e massimizzare l'efficienza delle lavorazioni, potrà ottenere questi risultati con le applicazioni Boehlerit in metallo duro per il settore agricolo.

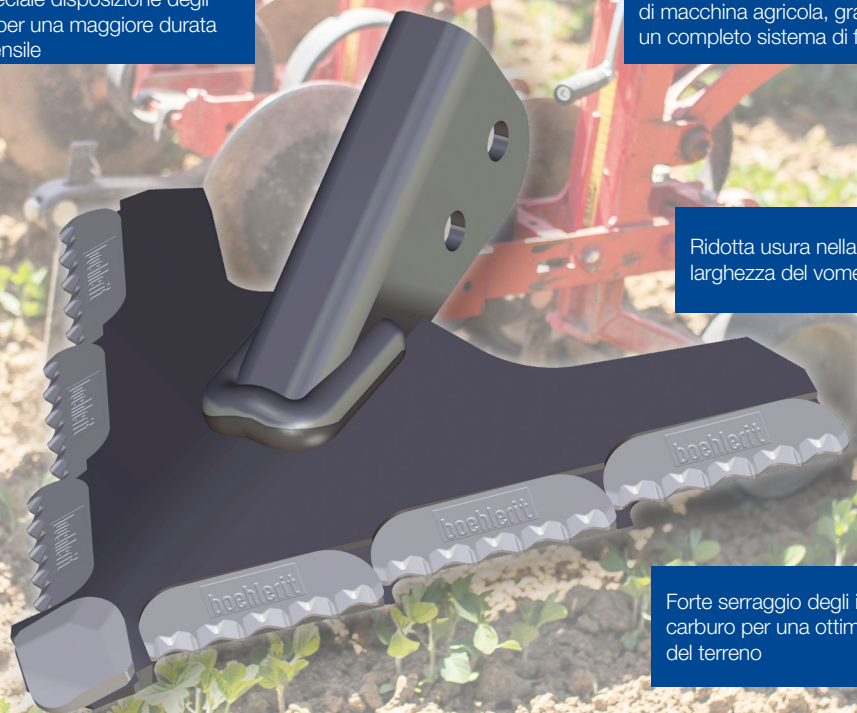
Lavorazione efficiente grazie alla speciale disposizione degli inserti per una maggiore durata dell'utensile

Adattabili a qualsiasi tipo di macchina agricola, grazie ad un completo sistema di fissaggi

Ridotta usura nella larghezza del vomero

Forte serraggio degli inserti in carburo per una ottimale lavorazione del terreno

Posizione degli inserti studiata per una migliore penetrazione del terreno

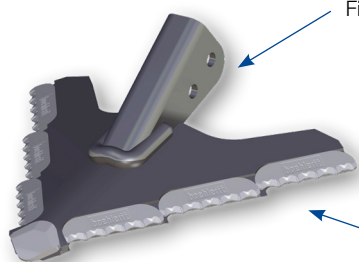


Vomeri con inserti al carburo

Profondità di lavorazione: fino a 3 cm

Larghezza vomero: 100 - 200 mm

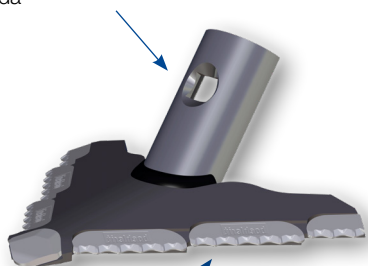
Variante A2:
Fissaggio laterale



Ridotta usura nella
larghezza del vomero

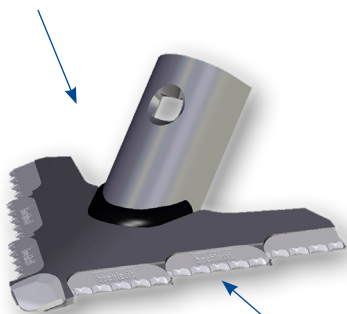
Ottima penetrazione
anche con condizioni di
terreno asciutto

Variante A1:
Fissaggio centrale con ancora
rigida



Perfetta qualità di taglio
grazie alla speciale posizione
degli inserti

Variante F1:
Fissaggio centrale
con ancora flessibile, es. 32
larghezza x 10
spessore



Nessuna formazione di
sbavature nella superficie
di taglio

Vomeri con inserti al carburo e fissaggio con ancora saldata

Profondità di lavorazione: fino a 3 cm

Larghezza vomero: 120 - 200 mm

boehlerit

Il vomero ideale Boehlerit è quello con fissaggio ad ancora saldata.
Questo permette di eliminare le deviazioni angolari, oltre a migliorare
la qualità della lavorazione e la durata utile dell'utensile.



Accessori di tecnologia Boehlerit

Ancora per vomero Boehlerit colorata

Ancora per vomero Boehlerit non colorata

Vite di fissaggio M10x40

Dado esagonale M10 con flangia

Dado esagonale M5xM25

Dado esagonale M5



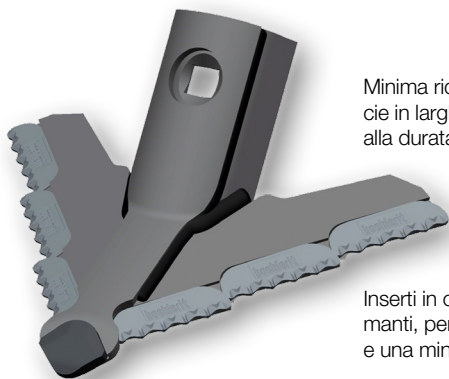
Vomeri con inserti in carburo per erpici

Profondità di lavorazione: fino a 8 cm

Larghezza vomero: 120 - 180 mm

Il passo successivo nei vomeri con inserti in carburo è l'attacco con erpici per l'utilizzo in condizioni di lavorazione più pesanti e per la preparazione del terreno.

Diversi adattatori disponibili



Minima riduzione della superficie in larghezza del vomero fino alla durata utile dell'utensile

Inserti in carburo più performanti, per una maggiore durata e una minore usura

Punta rinforzata per un utilizzo nelle condizioni di lavorazione più usuranti

Versione disponibile con attacco rapido

Adattabile ad ancora 32x10



Vomeri con inserti in carburo

boehlerit



HS160A2, dopo circa 100 ettari di lavorazione, denti in carburo ancora ben visibili



HS180A1, dopo ca. 350 ettari di lavorazione



Larghezza del vomero intatta fino alla fine vita dell'utensile!

HS160A1, dopo ca. 600 ettari di lavorazione, ovvero 15 - 20 % del totale, vita utile non ridotta

**Una gamma completa
per il settore agricolo**

boehlerit

In anni recenti la Boehlerit, azienda leader e di antica tradizione nella produzione di carburo di tungsteno, ha orientato molte delle sue competenze nello sviluppo di nuovi utensili per la lavorazione del terreno agricolo.

Studiati per ottimizzare la qualità della lavorazione e garantire un'elevata resistenza all'usura, gli utensili Boehlerit per la lavorazione del terreno agricolo assicurano la massima efficienza e produttività, oltre ad un migliore utilizzo.



Boehlerit GmbH & Co. KG
Werk VI-Straße 100
8605 Kapfenberg
Österreich
Telefon +43 3862 300 - 0
Telefax +43 3862 300 - 479
klaus.pinitsch@boehlerit.com
www.boehlerit.com

Boehlerit Italy S.r.l.
Via Papa Giovanni XXIII, Nr. 45
20090 Rodano (MI)
Italy
Telefon +39 2 269 49 71
Telefax +39 2 218 72 456
info@boehlerit.it
www.boehlerit.it